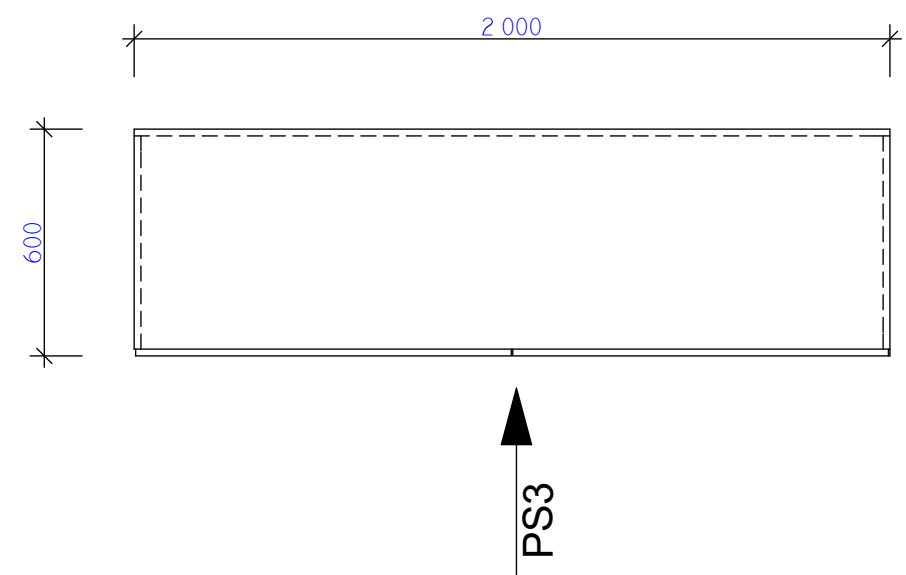
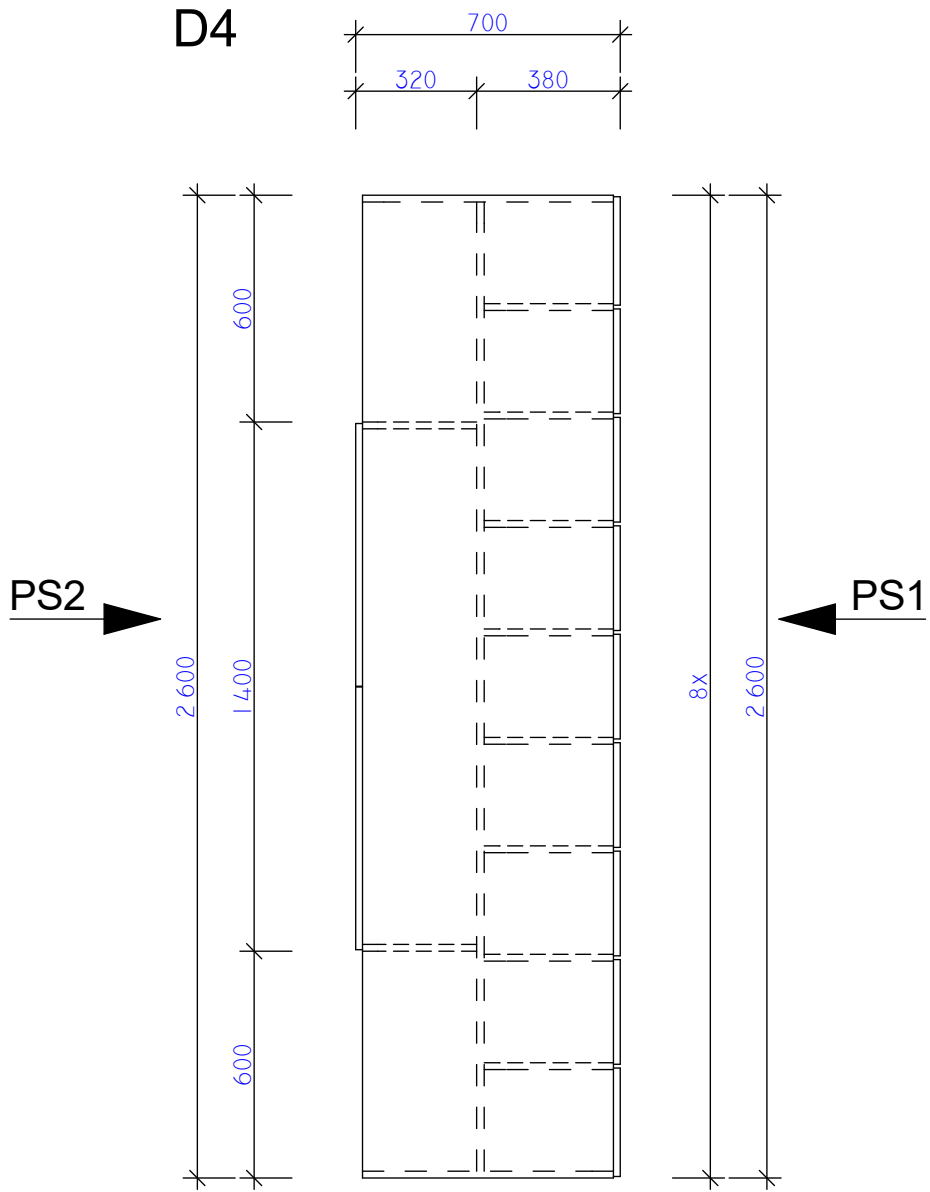


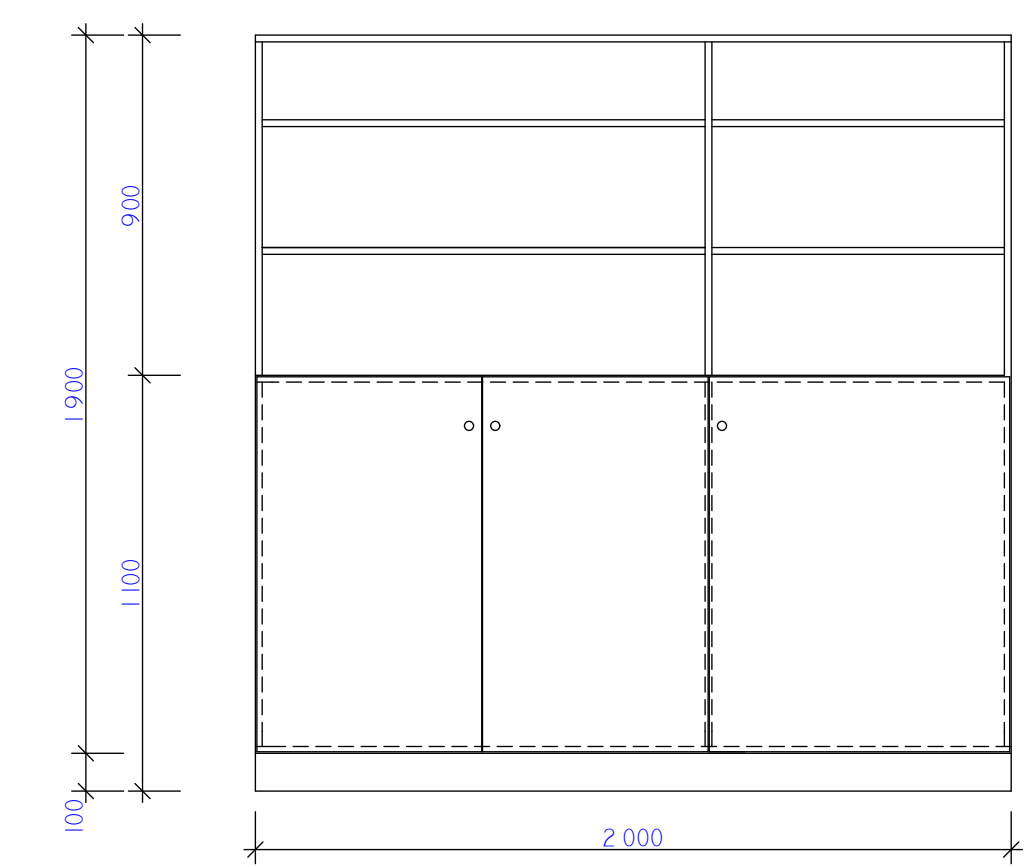
PŮDORYS KANCELÁŘSKÉ SKŘÍNĚ
D5



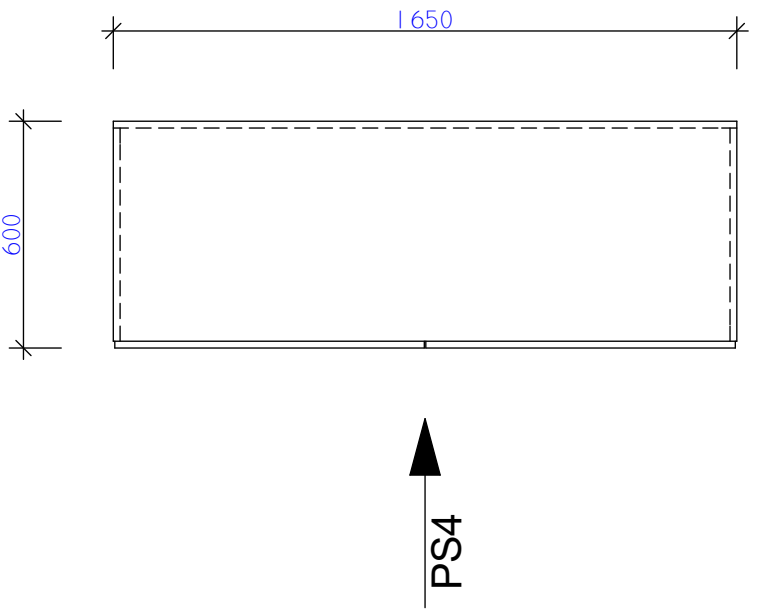
PŮDORYS REGÁLOVÉHO BOTNÍKU
D4



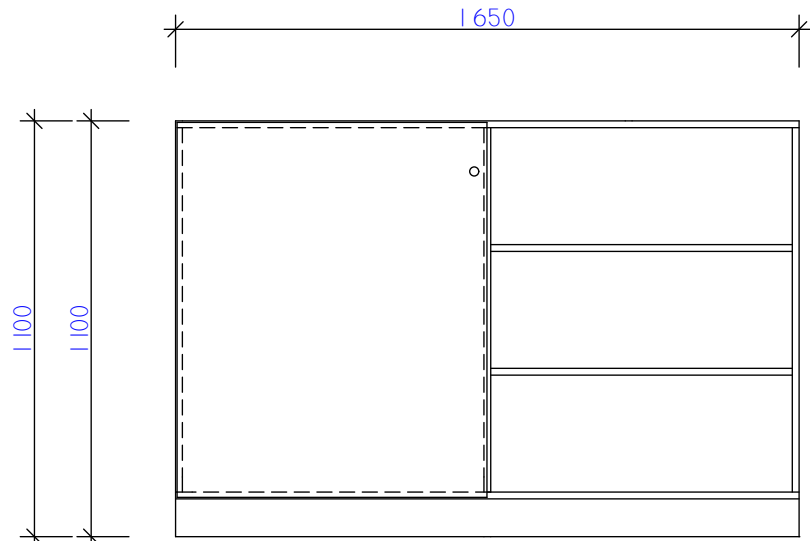
POHLED PS3



PŮDORYS KANCELÁŘSKÉ SKŘÍNĚ
D6



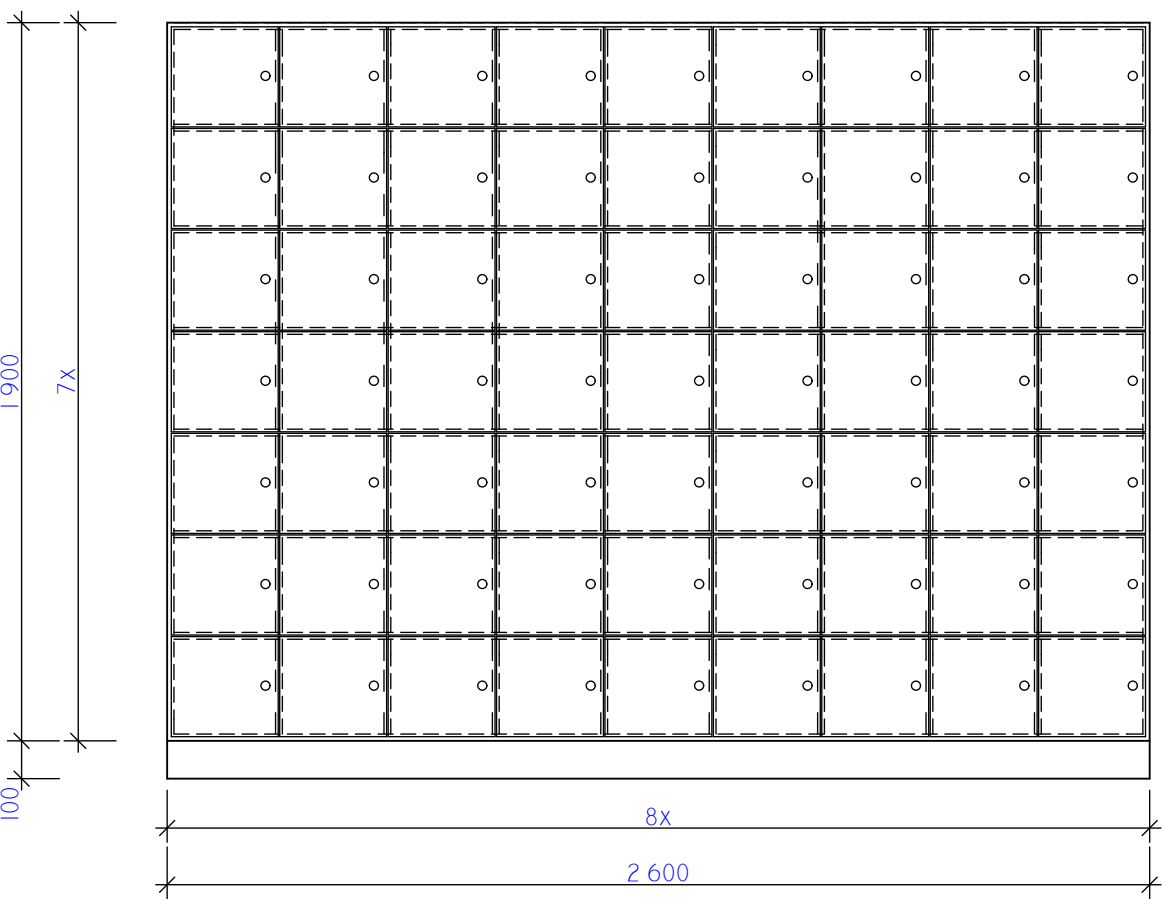
POHLED PS4



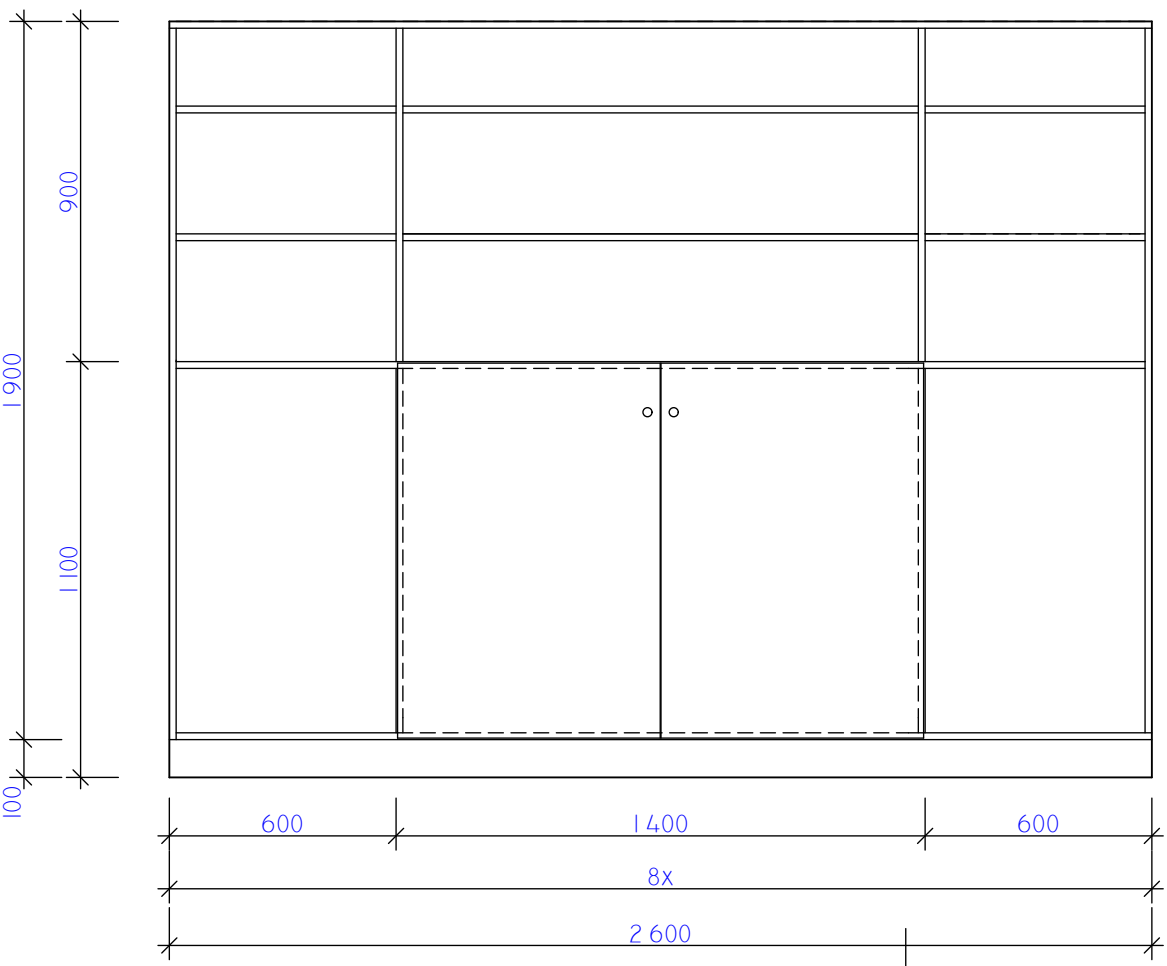
POPIS KANCELÁŘSKÉ SKŘÍNĚ

- Skříň je vyrobena z oboustranně laminované, středně zhuštěné dřevotřískové MDF desky o síle 18mm s dekorativní melaminovou folií.
- Hrany jsou lemovány odolnou prostorovou hranou ABS o síle 1mm
- Každý díl skříně s dvířky bude uzamykatelný

POHLED PS1



POHLED PS2



POPIS REGÁLOVÉHO BOTNÍKU

- Botník regálový je vyroben z oboustranně laminované, středně zhuštěné dřevotřískové MDF desky o síle 18mm s dekorativní melaminovou folií.
- Hrany jsou lemovány odolnou prostorovou hranou ABS o síle 1mm
- Každý díl skříně bude uzamykatelný

| | | | | | |
|-------------------|---|------------|--------|---------|--------|
| Zodpov.projektant | ing. Tuček | Vypracoval | Gálová | Kreslil | Gálová |
| Investor | Město Šlapanice, Masarykovo náměstí 100/7 664 51 Šlapanice | | | | |
| Stavba | Rozšíření kapacit zázemí ZŠ Šlapanice - pavilon G | | | | |
| Objekt | SO 02 Zázemí haly | | | | |
| Obsah výkresu | Truhlářské výrobky 2 | | | | |
| Formát | 3A4 | | | | |
| Datum | 12/2018 | | | | |
| Stupeň | DPS | | | | |
| Zak. číslo | 07/2018 | | | | |
| Měřítko | 1:20 | | | | |
| Číslo výkresu | 1.2.1.21 | | | | |